



GD STRUCTURES

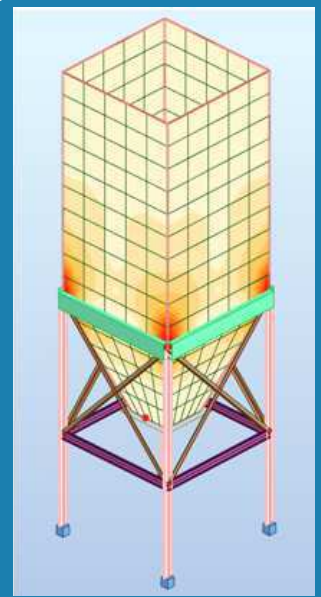
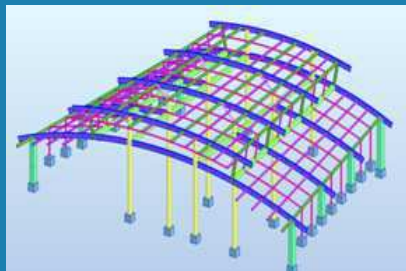


Bureau d'études en structures
Béton, Bois & Métal

INGENIERIE STRUCTURE

BATIMENT - GENIE CIVIL

OUVRAGE D'ART - INDUSTRIE



91bis, Avenue Jean Jaurès 94400 VITRY SUR SEINE

contact@gdstructures.fr

06 72 32 68 82

06 23 50 94 63

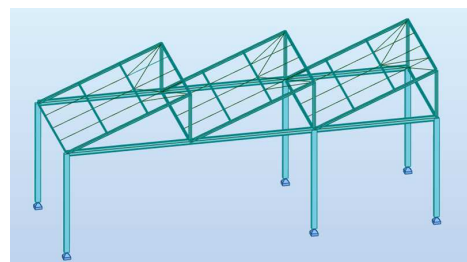
www.gd-structures.fr

LA SOCIETE

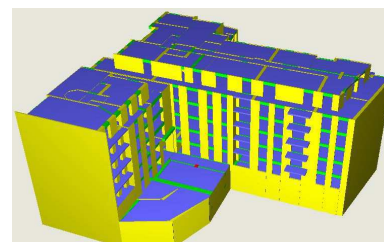
GD STRUCTURES est un bureau d'études pluridisciplinaire. Il est composé d'ingénieurs issus de la promotion 2009 du CHEC, de projecteurs et de dessinateurs ayant plusieurs années d'expérience en conception, exécution et en réhabilitation lourde ou légère. Nous vous accompagnons pour l'élaboration et la réalisation pour tout type de projet en neuf ou en réhabilitation. Les ingénieurs de GD STRUCTURES sont à votre disposition pour répondre à toutes vos demandes relatives à votre projet. La satisfaction du client est au coeur de notre métier. Nous intervenons sur toute la France depuis nos bureaux de Paris. Nos équipes se veulent dynamiques, réactives, à l'écoute de nos clients et à la recherche de solutions pertinentes, économiques et durables.

Pour chacune de ses missions, GD STRUCTURES s'engage à :

- Etre à l'écoute et réactif aux demandes de ses clients
- Optimiser ses choix techniques pour une mise en œuvre efficace sur le chantier
- Assurer des résultats qui durent grâce à la fiabilité de ses solutions



Modélisation d'un bâtiment métallique



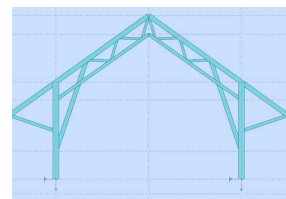
Modélisation d'un bâtiment en béton

NOS COMPETENCES

Nous accompagnons nos clients : maîtres d'ouvrage, maîtres d'œuvre, entreprises générales, architectes, industriels, particuliers, sociétés d'économie mixte, collectivités locales, bailleurs. Nous leur apportons notre expertise structure sur leurs projets de réhabilitation et de construction neuve, et ce de la conception à l'exécution.

Nous réalisons également des missions de diagnostics structurels.

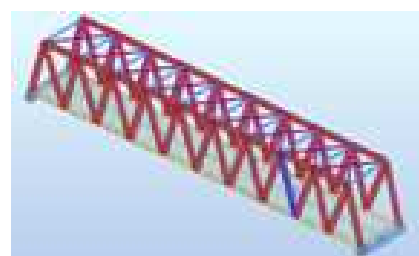
- Diagnostic, auscultation et expertise structure pour tout type de bâtiment et matériaux (bâtiment ancien ou moderne), nous disposons de tous les outils nécessaires pour réaliser ce type de mission : appareils de mesures, moyens d'accès, CACES, EPI...
- Etudes de conception (CONCOURS, APS, APD, PRO DCE)
- Assistance à la passation des marchés, DET, VISA, AOR
- Etudes d'exécution pour tout type de bâtiment
 - Fondations (semelles, radier, dallage, pieux, micropieux, voiles par passes)
 - Superstructures pour tout type de matériaux (béton, bois ou métal)
 - Réhabilitation lourde, restructuration, rénovation, renforcement de structure
 - Détermination de la capacité portante des structures en béton, bois ou métal
 - Plans d'exécution (coffrages et ferrailage)
 - Calculs dynamiques (sismique, vibration)
 - Mission de synthèse de tous les lots, mission visa
 - Permis de construction
 - Mission de contre calcul ou de vérification de plans et notes de calcul



Modélisation d'un auvent en charpente bois



Renforcement d'un plancher existant






Modélisation d'une passerelle métallique piétonne

NOS LOGICIELS

- GRAITEC OMD 
- ROBOT structure 
- REVIT structure 
- ACCORD 2D & 3D 
- TEKLA 
- AUTOCAD 
- INVENTOR 
- RIDO

NOS MOYENS TECHNIQUES

- 4 Stations de travail HP Z4 G4
- 2 Ordinateurs portables DELL Inspiron 16 plus
- Traceur-scanner HP Designjet T2530 MFP
- Plieuse de plan A0
- Imprimante HP A3
- Duromètre 
- Humidimètre 
- X-SCAN HILTI PS1000 



NOS REFERENCES

Maisons individuelles



Maison individuelle à Jouy-en-Josas (78)
Mission : étude d'exécution
Architecte : Jean LE GALL



Maison individuelle à Collégien (77)
Mission : étude d'exécution
Architecte : SYNA Architecture



Maison individuelle à Bry-sur-Marne (94)
Mission : étude d'exécution
Architecte : Marc Chouraqui



Maison individuelle à Villemoisson-sur-Orge (91)
Mission : étude d'exécution
Architecte : MD ARCHI

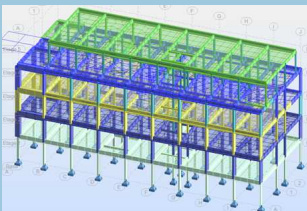


Maison individuelle à Piscop (95)
Mission : étude d'exécution
Architecte : PARC ARCHITECTURE

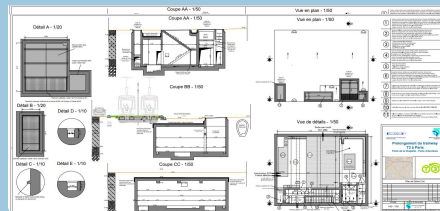


Maison individuelle à GARCHES (92)
Mission : étude d'exécution
Architecte : M2A Architecte

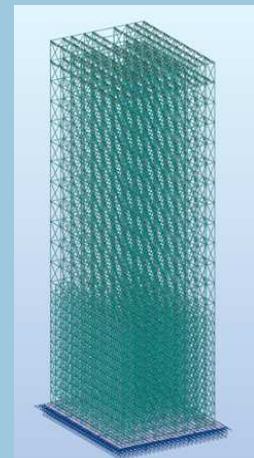
Industries-génie civil



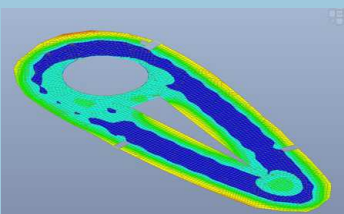
Bâtiment n°1 de SANOFI à Maison Alfort (94)
Mission : étude d'exécution de renforcement
Maître d'ouvrage : SANOFI



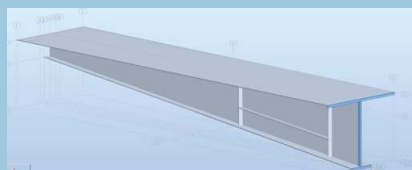
Poste de redressement n°11 à Paris (17)
Mission : étude d'exécution du génie civil
Maître d'ouvrage: RATP



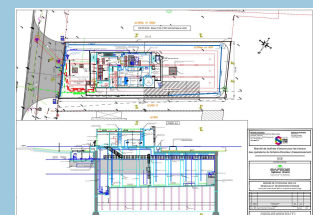
Structure provisoire de réhabilitation de la tour EIFFEL
Mission : étude d'exécution du radier de fondation
Entreprise: ALTRAD



Parking Rives de l'Aar à Strasbourg (67)
Mission : vérification structure béton et dimensionnement de la charpente métallique des ombrières pour panneaux photovoltaïques
Entreprise: QUADRAN



Viaduc de Caronte à Martigue (13)
Mission : vérification et étude de renforcement des consoles du tablier
Entreprise: ALTRAD



Bassin de rétention de 3500 m³ à Limay (78)
Mission : étude d'exécution du génie civil
Maître d'ouvrage : Grand Paris Seine & Oise

NOS REFERENCES

Réhabilitations



Bâtiment n°1 de SANOFI à Maison Alfort (94)
Mission : étude d'exécution de renforcement
Maître d'ouvrage : SANOFI



Bâtiment n°1 de SANOFI à Maison Alfort (94)
Mission : étude d'exécution de renforcement
Maître d'ouvrage : SANOFI



Bâtiment n°11 de SANOFI à Maison Alfort (94)
Mission : étude d'exécution de renforcement
Maître d'ouvrage : SANOFI



Reconnaissance de fondations à Chilly Mazarin (91)
Mission : diagnostic et étude de renforcement
Maître d'ouvrage : STP (Société de traitement de la presse)



Groupe scolaire Bonnefant à St-Germain-en-Laye (78)
Mission : étude d'exécution
Architecte : JOLY & LOIRET

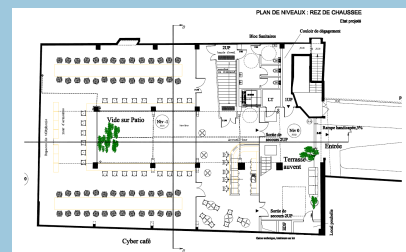


Bâtiment n°1 de SANOFI à Maison Alfort (94)
Mission : étude d'exécution de renforcement
Maître d'ouvrage : SANOFI

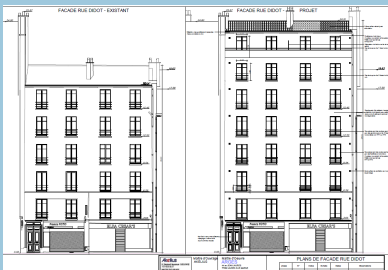
Réhabilitations



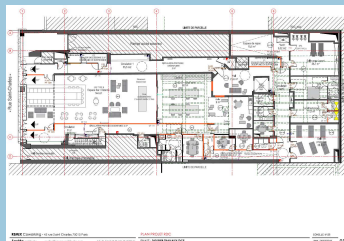
Surélévation en bois et métal à Issy-les-Moulineaux (92)
Mission : étude d'exécution
Maître d'œuvre : Bio Teknik Consulting



Transformation d'un bâtiment en espace Coworking à la rue Sedaine Paris (11)
Mission : étude d'exécution
Entreprise: Les bâtisseurs de France



Rénovation/surélévation d'un immeuble à la rue Didot Paris (14)
Mission : étude d'exécution
Maître d'ouvrage : AKELIUS



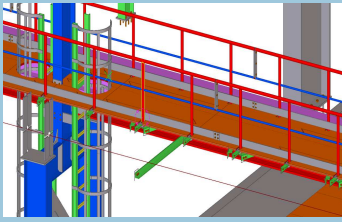
Transformation d'un bâtiment en espace Coworking à la rue Saint Charles Paris (15)
Mission : étude d'exécution
Architecte : SaoMa Architectes



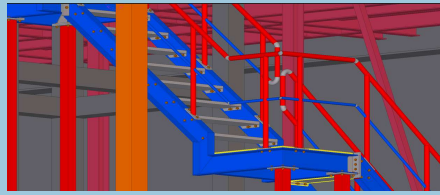
Réhabilitation terminal Alston Sky à le Bourget (93)
Mission : étude d'exécution
Architecte : Jean LE GALL

NOS REFERENCES

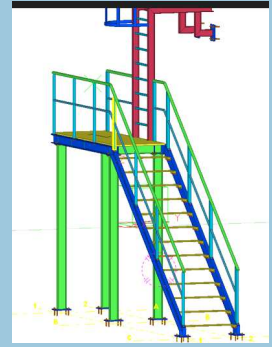
Ouvrages en charpente métallique



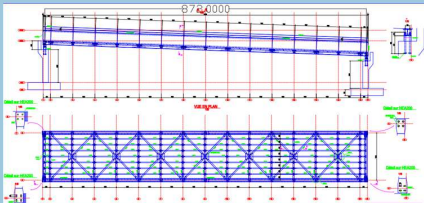
Passerelle métallique à Montélimar (26)
Mission : étude d'exécution
Maître d'ouvrage: Amazon



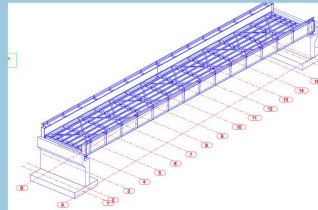
Escalier métallique à Montélimar (26)
Mission : étude d'exécution
Maître d'ouvrage: Amazon



Escalier métallique à Montélimar (26)
Mission : étude d'exécution
Maître d'ouvrage: Amazon



Passerelle piétonne à Bagnex (92)
Mission : étude d'exécution
Maître d'ouvrage: SEM92



Passerelle piétonne à Bagnex (92)
Mission : étude d'exécution
Maître d'ouvrage: SEM92



Passerelle piétonne à Bagnex (92)
Mission : étude d'exécution
Maître d'ouvrage: SEM92

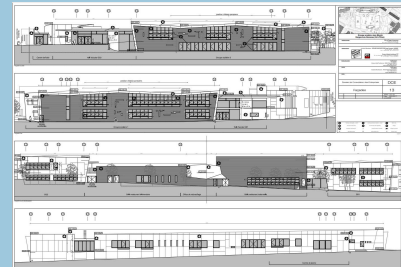
Hôpitaux-bureaux- enseignements



Hôpital de la Clayette (71)
Mission : étude conception et d'exécution
Architecte : AC3 Cropiet Architecture



Le Quatuor à Dijon (21)
Mission : étude d'exécution
Architecte : SETUREC



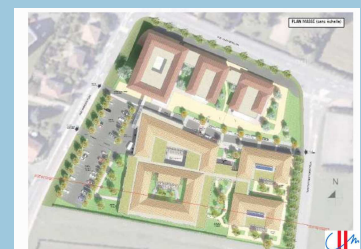
Groupe Scolaire Jean Moulin à Garges-les-Gonesse (95)
Mission : étude d'exécution
Architecte : Atelier d'architecture JFL



Médiathèque de Belleville (69)
Mission : étude conception et d'exécution
Architecte : Christian SCHOUVEY



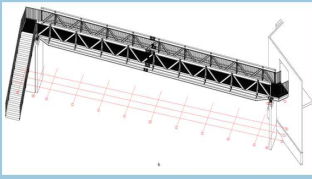
Groupe scolaire Bonnefant à St-Germain-en-Laye (78)
Mission : étude d'exécution
Architecte : JOLY & LOIRET



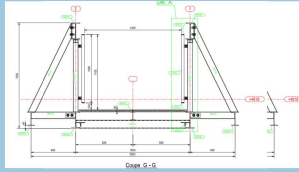
EHPAD FLACE II MACON (71)
Mission : étude conception et d'exécution
Architecte : Jacques GERBE

NOS REFERENCES

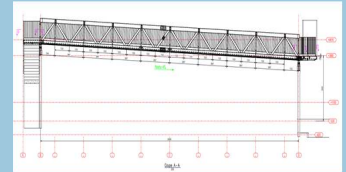
Ouvrages en charpente métallique



Passerelle piétonne à Chilly Mazarin (91)
Mission : étude d'exécution
Maître d'ouvrage: STP



Passerelle piétonne à Chilly Mazarin (91)
Mission : étude d'exécution
Maître d'ouvrage: STP



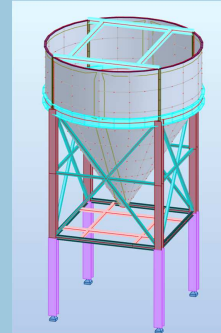
Passerelle piétonne à Chilly Mazarin (91)
Mission : étude d'exécution
Maître d'ouvrage: STP



Autodrome de Linas-Monthéry (91)
Bâtiment circulaire en R+2 de 38m de diamètre
Mission : étude d'exécution
Maître d'ouvrage: UTAC CERAM

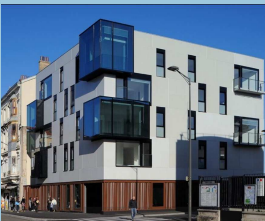


Autodrome de Linas-Monthéry (91)
Bâtiment circulaire en R+2 de 38m de diamètre
Mission : étude d'exécution
Maître d'ouvrage: UTAC CERAM



Silo de stockage granulat à Chilly Mazarin (91)
Mission : étude d'exécution
Maître d'ouvrage: STP

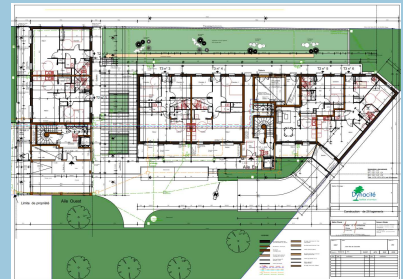
Logements collectifs



28 logements + commerces à Bourg-en-Bresse (01)
Mission : étude de conception + exécution
Architecte : Atelier Paris & Associés



35 logements à Dijon (21)
Mission : étude de conception + exécution
Architecte : Atelier CALC



26 logements à Chalon-sur-Saone (71)
Mission : étude d'exécution
Architecte : Olivier le GALLEE



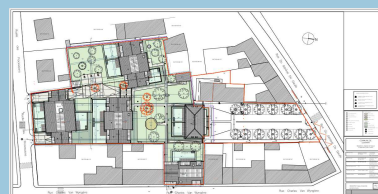
78 logements à la Celle-Saint-Cloud (78)
Mission : étude d'exécution
Architecte : LEIBAR & SEIGNEURIN



Ensemble de logements + services à Baumes-les-Dames (25)
Mission : étude d'exécution
Architecte : Thierry MAGE



45 logements à Louvres (95)
Mission : étude d'exécution
Architecte : Atelier Mathieu LAPORTE



55 logements à Courtry (77)
Mission : étude d'exécution
Architecte : COLLIER et MULLER